

# ICTUS | COSA FARE

La prima regola è **CHIAMARE**  
SUBITO IL **118**

Solo il trasferimento tempestivo  
del paziente in un **OSPEDALE**  
con **STROKE UNIT** garantisce  
le cure salva - vita.



Si ringrazia per la realizzazione:

**Fili ZACCARIA**  
**FISIOTERAPIA**



Info: 345.4290469 - 339.2404316

Faver



Sede AURA aps  
Vico San Martino, 23 - 72024 Oria (Br)  
Tel. 328 7158481 - 349 4699419



Città di Oria



Croce Rossa Italiana

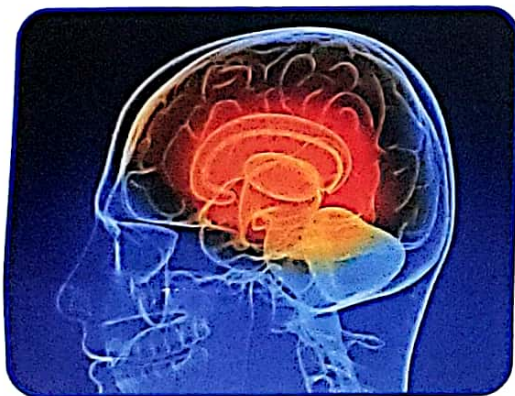


**Giornata  
Mondiale  
dell'ICTUS  
Scendi in  
campo  
anche TU!**

...  
**30 Ottobre 2022 - ore 17:30**  
**Teatro Chiesa S. Barsanofio - ORIA**

## ICTUS | COS'È

L'ictus è un'improvvisa **CHIUSURA** DI UN VASO CEREBRALE che causa un danno delle cellule del cervello dovuto alla mancanza di ossigeno e nutrienti portati dal sangue.



## ICTUS | COSA RISCHIO

I rischi più comuni successivi ad un ictus sono di:

- non riuscire più a parlare
- non riuscire più a camminare
- non vederci più
- non riconoscere più le persone che mi stanno accanto
- non poter essere autonomo nel "fare le piccole ma preziose cose"

... DI PERDERE TE STESSO!

## ICTUS | PREVENIRLO

STILI DI VITA sani ed azioni di **CONTROLLO** dei principali fattori di rischio prevengono l'insorgenza dell'ictus



STILI DI VITA DA ADOTTARE:

- astenersi dal fumo di **sigaretta**
- astenersi dall'abuso di **alcool**
- controllare il **peso** corporeo
- seguire una **dieta** corretta
- fare **esercizio** fisico

FATTORI DI RISCHIO:

- **IPERTENSIONE ARTERIOSA**, controllare periodicamente i valori
- **FIBRILLAZIONE ATRIALE**, sottoporsi agli opportuni accertamenti cardiologici
- **IPERLIPIDEMIA**, controllare trigliceridi e colesterolo
- **DIABETE MELLITO**, monitorare i valori di glicemia

## ICTUS | RICONOSCERLO

Tre, i principali fattori di riconoscimento:

1. **PARALISI FACCIALE**
2. **DIFFICOLTÀ DI LINGUAGGIO**
3. **MANCANZA DI FORZA AD UN ARTO**

